

Vista la particolare disposizione dell'area kite, onde evitare situazioni pericolose e per garantire a tutti la possibilità di praticare il kitesurf, oltre ad uno spirito di collaborazione è obbligatorio attenersi strettamente alle seguenti norme comportamentali:

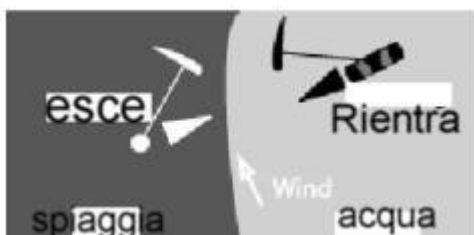
- Nell'a.k. ogni kiter può predisporre una sola ala gonfia, disposta ordinatamente, con le linee avvolte sulla barra
- Il corridoio di lancio deve essere sempre sgombro dalle ali, quelle in soprannumero o mal disposte potranno essere sgonfiate e rimosse
- Durante la fase di partenza, è obbligatorio essere assistiti;
- Dal corridoio di lancio è possibile il decollo di una sola ala per volta, sequenza da eseguire nel minor tempo possibile e in massima sicurezza;
- Seguire le norme di precedenza e sicurezza sotto esposte ;

Attenzione è vietato:

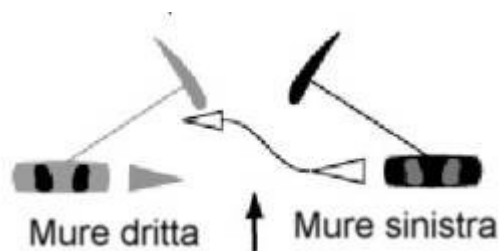
- Tenere a lungo l'ala in volo nell'a.k., tranne che per regolazioni da effettuare assistiti e nel più breve tempo possibile;

LE PRECEDENZE

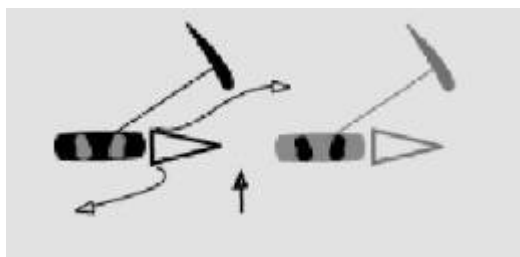
Il kiter che cerca di uscire (dalla spiaggia) ha il diritto di precedenza rispetto al kiter che rientra.
(salvo i casi di chiara emergenza e difficoltà)



Quando due kiter si incrociano: Il kiter con mure a dritta (Il kite dalla parte della mano destra) ha il diritto di precedenza e deve continuare la sua corsa. Il kiter con mure a sinistra (Il kite dalla parte della mano sinistra) deve cambiare la traiettoria e passare sottovento.



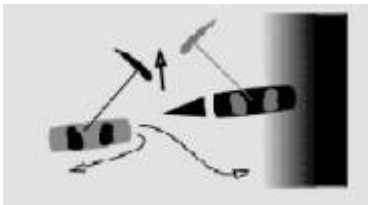
Il kiter che va più veloce di un'altro nella stessa direzione deve dare la precedenza al più lento.



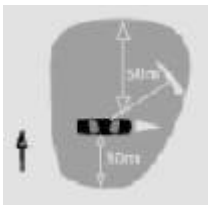
Il kiter che sorpassa sopravvento deve alzare il kite sopra la testa (zenit).
Il kiter sottovento deve abbassare il più possibile il kite.



Il kiter che sta' surfando un'onda ha la precedenza su di uno che sta' saltando o che sta andando nella direzione opposta.



Un kiter per saltare deve avere una zona sicura e libera di 50m sottovento e 30m sopravvento e nessuno davanti o dietro.



Il Sindaco